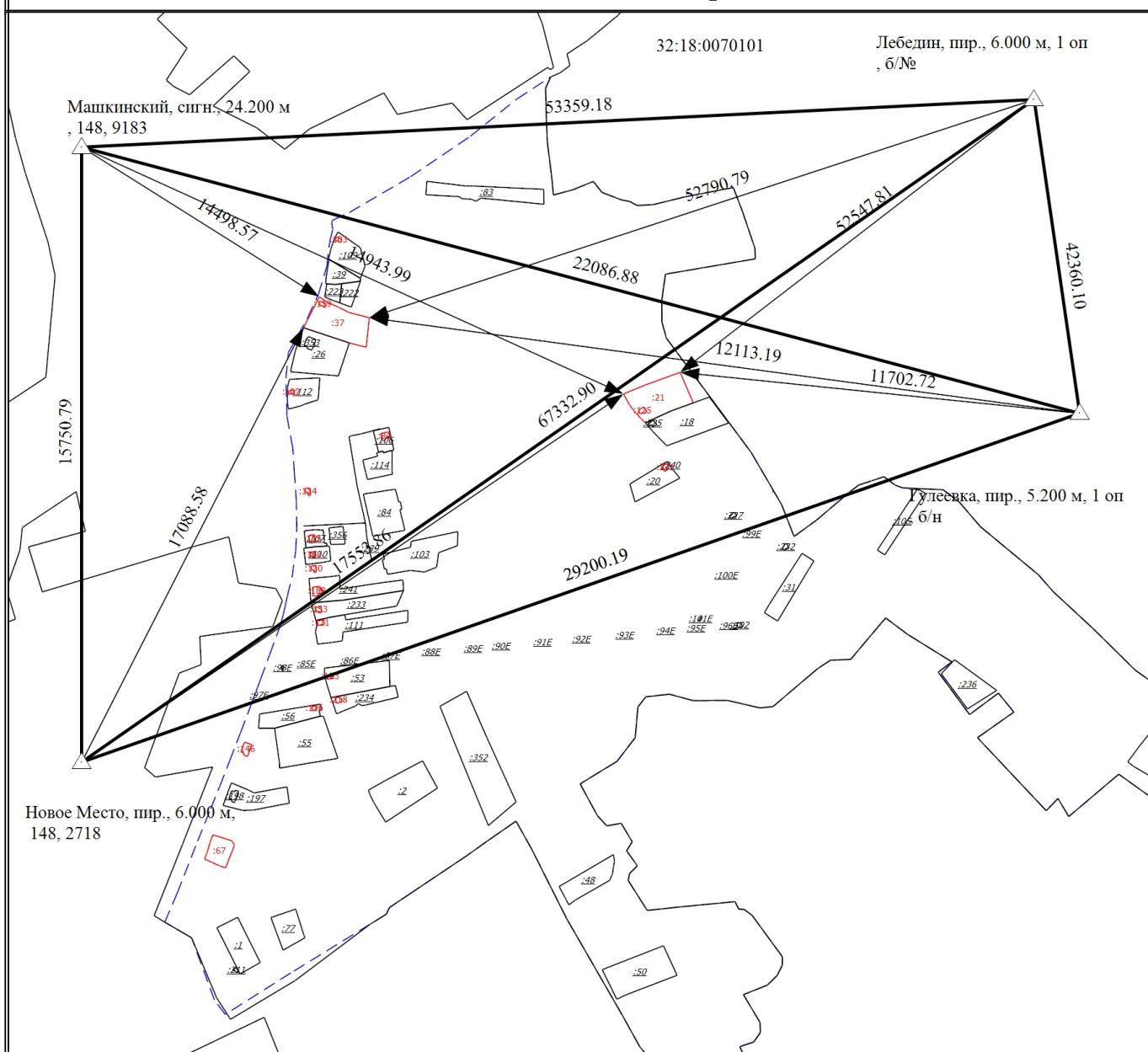


# Схема геодезических построений



Масштаб 1:10000

## Условные обозначения

- - Часть границы, местоположение которой определено при выполнении кадастровых работ
- - Часть границы, сведения ЕГРН о которой позволяют однозначно определить ее положение на местности
- - Часть контура, образованного проекцией вновь образованного наземного конструктивного элемента здания, сооружения, объекта незавершенного строительства
- - Часть контура, образованного проекцией существующего в ЕГРН наземного конструктивного элемента здания, сооружения, объекта незавершенного строительства
- - - - Граница кадастрового квартала
- - Направления геодезических построений при создании съемочного обоснования
- - Направления геодезических построений при определении координат характерных точек границ земельного участка
- n1Y - Обозначение новой характерной точки
- :100E - Исходный земельный участок
- :21 - Уточняемый земельный участок
- :102 - Уточняемое здание
- △ - Пункт государственной геодезической сети
- 15750.79 - Расстояние от пункта государственной геодезической сети до характерной точки границы
- Машкинский, сигн., 24.200 м, 148, 9183 - Название пункта государственной геодезической сети
- 32:18:0070101 - Номер кадастрового квартала